



INFORME DE ACTIVIDADES 2005-2006

Secretaría Ejecutiva Reserva Ecológica del Pedregal de San Ángel

Coordinación de la Investigación Científica
Universidad Nacional Autónoma de México
Junio 2006

Funciones del Secretario Ejecutivo*

- enlace entre el Comité Técnico, la comunidad universitaria y la sociedad
- custodia de documentos oficiales
- evaluar las solicitudes de proyectos
- vigilar el desarrollo adecuado de REPSA
- elaborar el informe anual de actividades

**según el Acuerdo publicado Gaceta UNAM Junio/2005*

Misión del Comité Técnico y Secretaría Ejecutiva

- protección y conservación de REPSA
- fomentar actividades académicas orientadas al conocimiento y divulgación del ecosistema del pedregal
- elaborar y supervisar el Programa de Manejo de la Reserva Ecológica

Identificación y coordinación de acciones con otras dependencias

- control de accesos
- fuentes y eliminación de basura
- control de fauna nociva y fauna feral
- prevención y control de incendios
- impacto de construcciones
- mantenimiento de bardas perimetrales
- señalización en ciudad universitaria
- rescate y reintroducción de especies nativas
- manejo de especies invasoras

Ejes temáticos del plan anual

- Administración y Operación
- Conservación y Restauración
- Investigación
- Educación Ambiental y Difusión



Infraestructura

- Recopilación y resguardo de documentos
- Sistema de información geográfica (SIG)
- Archivo cartográfico
- Archivo histórico
- Acervo bibliográfico*
 - *68 artículos
 - 46 tesis
 - 3



Coordinación con la DGSG

- Prevención incendios
 - Brechas cortafuegos
 - Acceso nuevo operación bomberos
 - Líneas y tomas de



Brechas cortafuegos

Antes
Después



Acceso nuevo

Antes
Después



Líneas de agua

Antes



Después



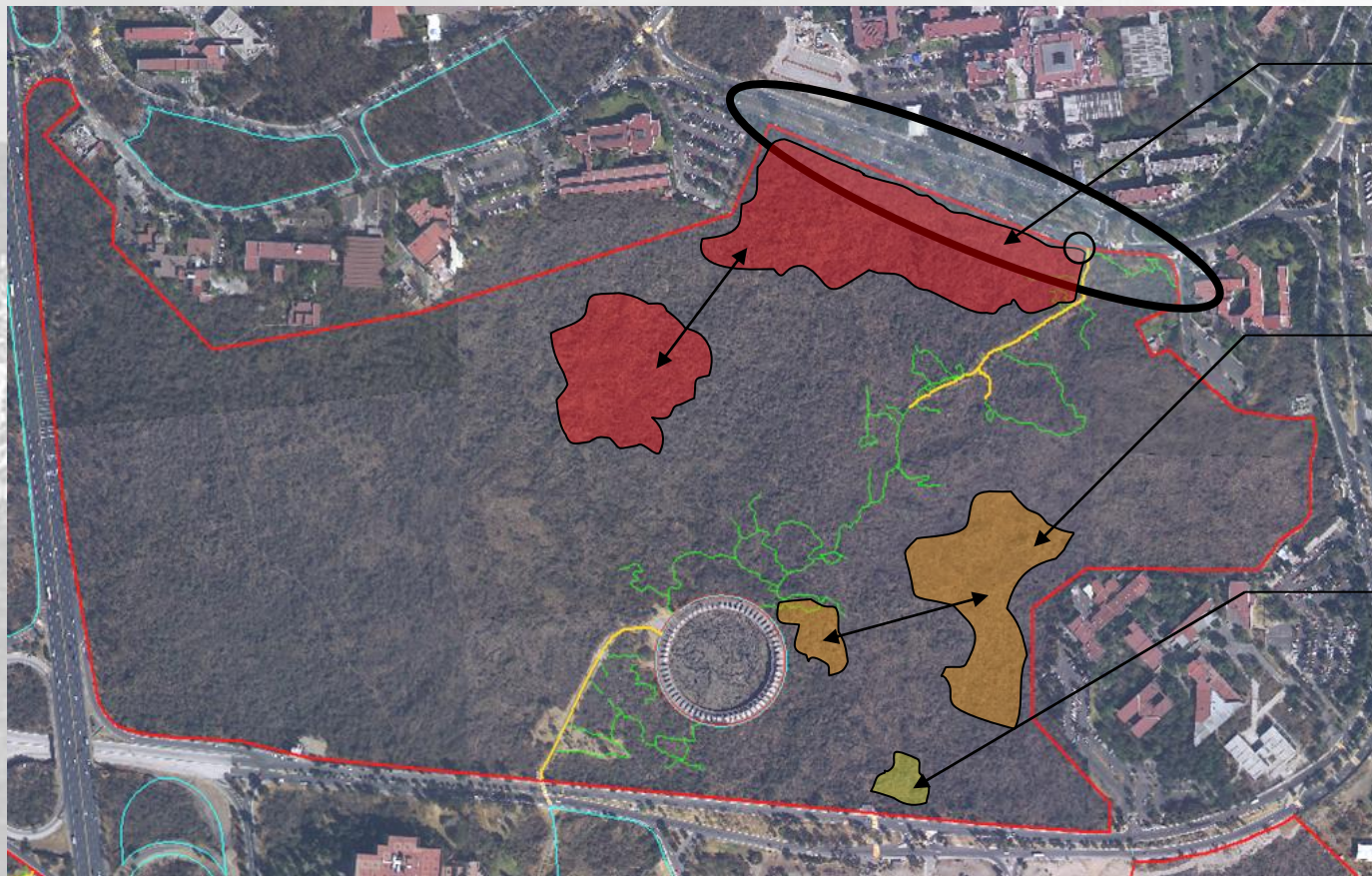
Tanques cisterna

Antes
Después



Existen 7
tanques
cisterna
distribuidos en
sitios
estratégicos
con una
capacidad total
de
almacenamiento
de 130,000
lt.





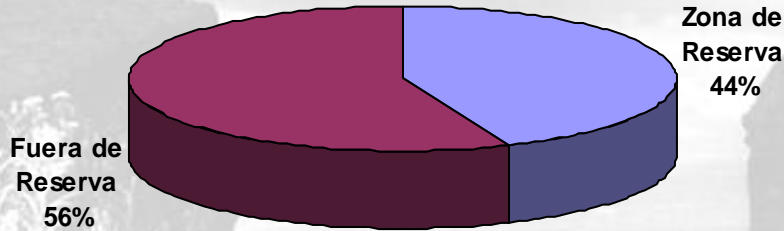
Primer incendio el día domingo 19 de marzo a la 1:30 pm. Áreas afectadas: 2 hectáreas aproximadamente.

Segundo incendio el día 20 de marzo a las 2:00 pm. Áreas afectadas: 1 hectarea aproximadamente.

Tercer incendio el día 21 de marzo a la 1:30 pm. Área afectada: 350 m2 aproximadamente.

Comparación Porcentual Dentro y Fuera de la Reserva del 2001 al 2006

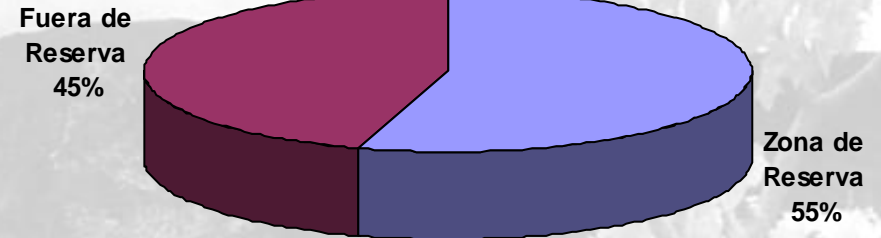
Porcentaje de la Cantidad de Incendios Registrados del 2001 al 2006



■ Zona de Reserva ■ Fuera de Reserva

2001- 2006	Cantidad
Zona de Reserva	69
Fuera de Reserva	89
Totales	158

Porcentaje de Afectacion en m2 del 2001 al 2006



■ Zona de Reserva ■ Fuera de Reserva

2001- 2006	m2
Zona de Reserva	118550
Fuera de Reserva	98203
Totales	216753

*Tomado del reporte de incendios basado en el parte de novedades del Departamento de Prevención y Combate de Siniestros de la Dirección de Protección Civil UNAM.

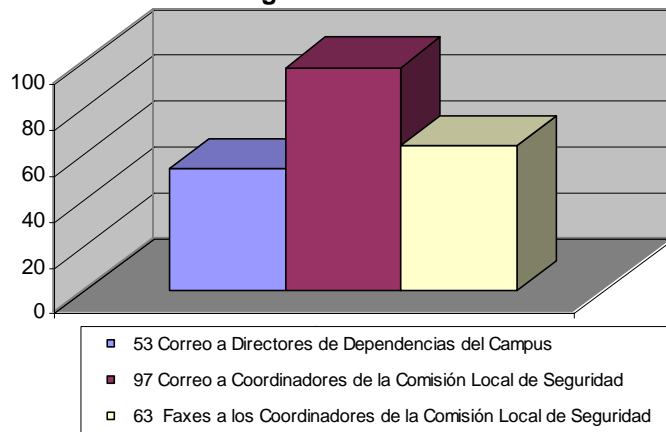
Coordinación con la DGOyC

- Bardas perimetrales
 - Colocación y reparación de malla ciclónica
 - Construcción muro ZN sur oriente
 - Jardín demostrativo de plantas nativas

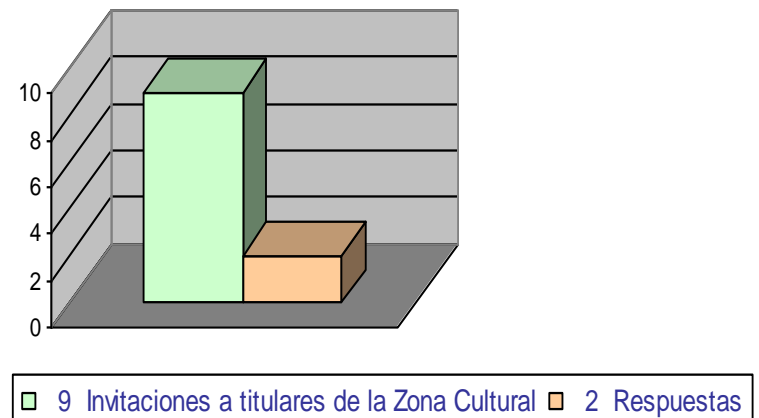


Comunicación/dependencias

Primer comunicado sobre problemática del manejo de basura agosto de 2005



Segundo comunicado problemática: Basura / fauna abril del 2006



Reuniones del Comité Técnico

Tipo de Reunión	Asunto	Fecha
Sesión Ordinaria	Revisión del Reglamento Interno de la Reserva Ecológica	9 de agosto de 2005
Sesión Extraordinaria	Revisión del Reglamento Interno de la Reserva Ecológica	18 de agosto de 2005
Sesión Extraordinaria	Presentación del Proyecto Arquitectónico del Campo de Béisbol Universitario	22 de septiembre de 2005
Sesión Ordinaria	Presentación del proyecto “Energía eólica e hidrógeno en Ciudad Universitaria” Avances en los trámites del proyecto del Reglamento Interno de la Reserva Ecológica con la recomendaciones del Abogado General	3 de noviembre de 2005
Sesión Ordinaria	Presentación del proyecto Integral de Ciudad Universitaria por el Arq. Felipe Leal	2 de mayo de 2006

Herbario flora del pedregal Facultad de Arquitectura

- Creación de la colección de plantas ornamentales
- Colaboración en el desarrollo de un proyecto sobre arquitectura del paisaje en áreas verdes del



Bletia urbana

Investigación proyectos sometidos y autorizados

- Se recibieron 40 iniciativas (estudios/tesis)
- Facultad de Ciencias 1/16
- Instituto de Biología 5/2
- Instituto de Ecología 2/1
- Instituto de Geología 1
- Universum 1
- Facultad de Estudios Superiores-Iztacala 1

Apoyo a proyectos

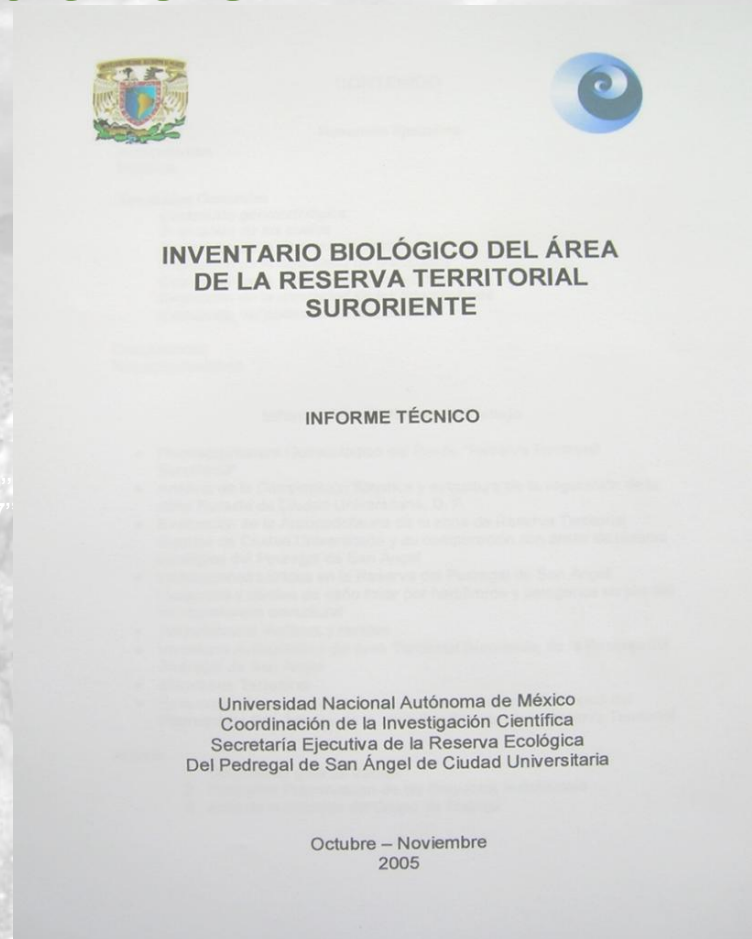
- Ecología de mamíferos silvestres y ferales: una propuesta de manejo (200 trampas Sherman)
- Avifauna (10 redes de niebla)



Evaluación biológica y geomorfológica de la zona sur oriente de CU



Figura 1.



Difusión

congresos y reuniones académicas/2005

- La Reserva Ecológica: pasado, presente y futuro/J. Bot. *con Javier Caballero*/ junio
- Educación ambiental en el *campus* universitario/ Simposio Internacional de Protección Civil/septiembre
- Ecosistema pedregal: perspectivas y actividades/ Semana de la Reserva Ecológica/octubre

Difusión

congresos y reuniones académicas/2006

- Relaciones entre la Reserva Ecológica y el Jardín Botánico (cartel) Día Nacional de Jardines Botánicos/ marzo
- Paisaje lacustre de la REPSA (cartel) IX Congreso Latinoamericano de Botánica/ junio
- Perspectivas de investigación: flora del pedregal. Mesa Redonda en Universum/ junio

Comunicación y divulgación

- Reseña periódico El Universal
- Canal 22 programa “Entre todos”
- Revista Proceso
- Federación Mexicana de Jardinería, AC
- Mesa Directiva de Colonos del Fraccionamiento del Pedregal de San Ángel

Proyectos en proceso

- Portal/página web de REPSA
- Publicaciones (libros)
- Carteles y folletos
- Señalización y logo
- Convocatoria especial PAPIIT y PAPIME
- Sistema Nacional de Áreas Naturales Protegidas (evaluación de ingreso)
- Programa de Manejo
- Jardín demostrativo de flora nativa/área de información

Agradecimientos

- René Drucker
- Tila María Pérez
- Miembros del Comité Técnico
- Titulares y funcionarios de las Direcciones Generales de Servicios y de Obras (Protección Civil, Áreas Verdes)
- Titular y personal de Universum
- Personal de la Secretaría Ejecutiva